



Rapport sur le Développement Durable 2024





Les pratiques commerciales durables et responsables sont conformes à nos valeurs et à nos convictions fondamentales. Nous avons ancré le développement durable dans notre déclaration de mission et nous nous sommes fixé des objectifs correspondants, que nous nous efforçons d'atteindre de manière systématique et cohérente. Notre engagement pour l'Allemagne en tant que lieu de production nous fournit une bonne base pour mettre en œuvre nos valeurs éthiques et écologiques.



Ralf Putsch, associé gérant

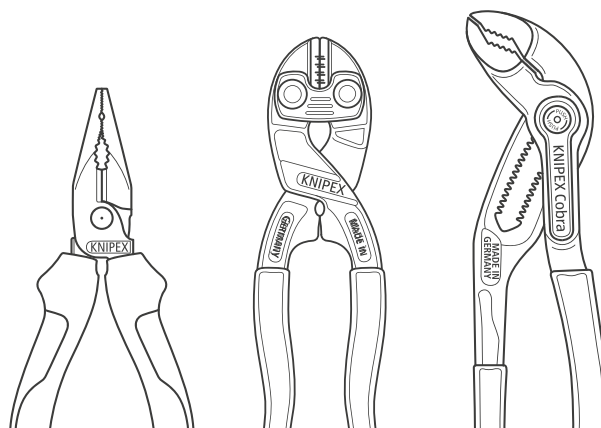
KNIPEX - La marque des pinces : Qualité et responsabilité depuis 1882

KNIPEX est le leader du marché des pinces pour les utilisateurs professionnels.

Nous sommes une entreprise économiquement indépendante, détenue et gérée par une famille depuis quatre générations, et toujours implantée sur son site d'origine à Wuppertal. Aujourd'hui, KNIPEX emploie environ 1800 personnes à Wuppertal.

L'accent est mis sur le développement et la production de pinces dans environ 800 variantes, qui permettent aux utilisateurs professionnels exigeants de travailler efficacement, facilement et en toute sécurité. Grâce à une technologie moderne et à une intégration de fabrication verticale très élevée, KNIPEX produit plus de 60 000 produits par jour, pour des clients dans plus de 100 pays.

Nous nous sentons liés à notre environnement et à nos semblables. C'est de là que découle notre engagement en faveur de méthodes de production respectueuses des ressources, d'une culture d'entreprise éthique et de la promotion du bien commun dans notre région.



Nous prenons nos responsabilités

Le comportement responsable est un élément essentiel de l'histoire de l'entreprise KNIPEX, active de plus de 140 ans. Nous faisons partie de la société et de l'environnement naturel. Nous voulons apporter une contribution positive à l'une et à l'autre. Et ce n'est que si nous, les entreprises, traitons bien les individus et la nature que nous aurons un bel avenir.

C'est pourquoi, malgré nos normes déjà élevées, nous travaillons en permanence à l'amélioration de notre durabilité dans les domaines de l'environnement, des employés, de la société et de l'économie. Dans ce rapport sur le développement durable, nous présentons ce que nous avons réalisé en 2023 et les objectifs que nous nous sommes fixés pour les années à venir.

Nous nous engageons à respecter les dix **principes du Pacte mondial des Nations Unies** et à contribuer activement à la réalisation des **17 objectifs de développement durable** (ODD).



Nous utilisons les icônes correspondantes dans le rapport pour indiquer clairement dans quel principe du Pacte mondial nous nous sommes améliorés et à quel ODD nous avons contribué dans chaque cas. Pour ce faire, nous utilisons ces symboles bien connus. Une vue d'ensemble correspondante se trouve à la page 31.

Le rapport est publié exclusivement sous forme numérique sur le site web de KNIPEX afin de préserver les ressources. Il est disponible en allemand, anglais et français.

Une version détaillée, conforme aux normes GRI, est disponible en allemand et peut être demandée via le formulaire de contact sur le site web de KNIPEX.



Ce que le développement durable signifie pour KNIPEX

La responsabilité fait partie intégrante de l'histoire de notre entreprise familiale axée sur les valeurs. Après le tournant du millénaire, nous avons commencé à ancrer systématiquement le développement durable dans nos activités d'entreprise. En 2009, nous avons franchi une étape importante vers la planification conceptuelle et l'action en fondant le Cercle de l'énergie interdisciplinaire. En 2014, nous avons défini les domaines d'action pour un développement plus durable chez KNIPEX, d'abord d'un point de vue interne à l'entreprise. Pour ce faire, nous nous sommes référés à notre déclaration de mission et à l'engagement volontaire qui en découle.

Nos champs d'action



Écologie



Société



Employés



Économie

Nos groupes d'intérêt

Nous entretenons un dialogue permanent avec nos parties prenantes sur les questions actuelles et potentielles. Outre nos clients, nos consommateurs finaux et nos employés, nos parties prenantes les plus importantes sont nos voisins - particuliers et entreprises -, les associations, les enfants et les jeunes - la prochaine génération -, les établissements d'enseignement et de recherche, les fournisseurs et les prestataires de services.

Afin de répondre à l'intérêt croissant de nos parties prenantes pour la transparence de nos performances en matière de développement durable, nous nous faisons **évaluer** chaque année par **EcoVadis**. EcoVadis est le plus grand fournisseur indépendant au monde d'évaluations globales du développement durable pour les entreprises. L'évaluation globale couvre les domaines de l'environnement, du travail et des droits de l'homme, des achats durables et de l'éthique, et prend également en compte des facteurs tels que le secteur d'activité, la taille et la localisation.

EcoVadis est très exigeant en termes de contenu, de méthode, de vérification et de documentation. Nous sommes donc ravis que notre **performance en matière de développement durable ait** été récompensée par le **niveau de prix le plus élevé, le platine, en 2023**. Nous nous situons ainsi dans le 1% des entreprises les plus vertueuses parmi toutes les entreprises évaluées sur cette même période.



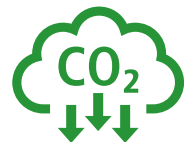
Écologie

En tant qu'entreprise, nous vivons des conditions et des ressources dont nous partageons la responsabilité de la qualité et de la préservation. **Nos objectifs sont de réduire de moitié nos émissions de gaz à effet de serre d'ici 2030 par rapport à 2020, d'atteindre la neutralité climatique d'ici 2045 au plus tard, de réduire continuellement et systématiquement notre consommation d'énergie spécifique et les déchets liés à la production, de minimiser l'utilisation des ressources dans la production et d'accroître la stabilité écologique.**

Gestion de la protection du climat à KNIPEX

Avec notre gestion de la protection du climat, nous nous engageons à adopter un comportement respectueux du climat. **Nous voulons apporter une contribution mesurable à la protection du climat.**

La réduction absolue, efficace et durable des gaz à effet de serre est une priorité pour atteindre nos objectifs climatiques. Pour réduire la consommation d'énergie fossile, nous nous appuyons sur des solutions technologiques et/ou organisationnelles et sur l'utilisation d'énergies renouvelables. Nous assumons la responsabilité des émissions de gaz à effet de serre du champ d'application 3 en identifiant et en utilisant nos possibilités d'exercer une influence.



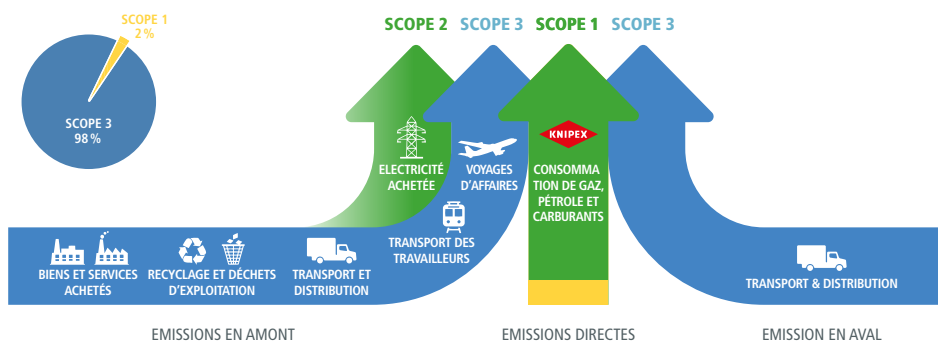
Neutralité climatique d'ici 2045 au plus tard.

Réduire les émissions de gaz à effet de serre de près de 50% d'ici à 2030 par rapport à 2020.



Bilan des gaz à effet de serre

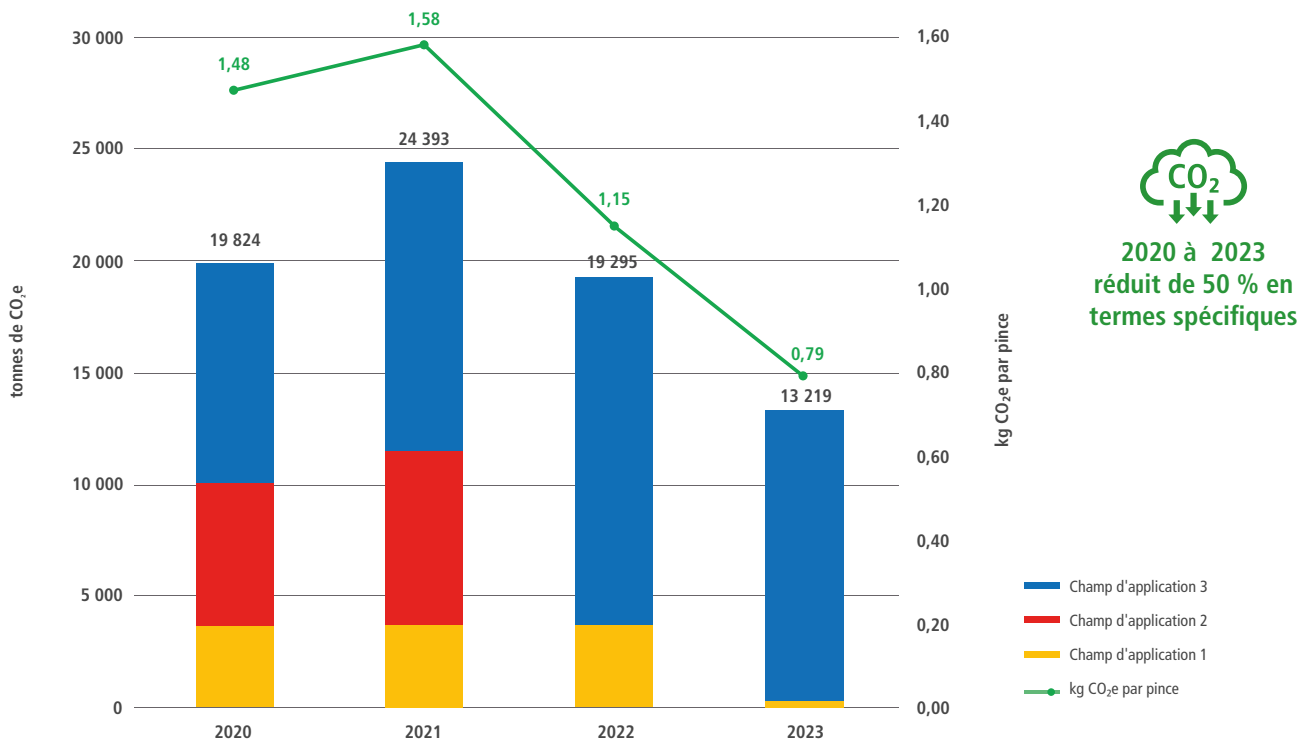
En 2023, nous avons émis 13. 219 (2022 : 19 295) tonnes de CO₂e sur l'ensemble des champs d'application.



Nous avons identifié les sources d'émissions pertinentes pour nous et évalué les opportunités et les risques associés. Nous avons calculé nos émissions de gaz à effet de serre pour les champs d'application 1, 2 et 3 conformément au **Greenhouse Gas Protocol**, reconnu au niveau international.

Depuis 2020, nous avons **déjà réduit** nos émissions d'un quart, notamment en





Émissions de gaz à effet de serre absolues et relatives de KNIPEX dans tous les domaines d'activité

passant entièrement à l'**électricité verte et au biogaz**. Le bilan montre que l'acier que nous achetons est la principale source d'émissions de gaz à effet de serre. Cette connaissance nous permet d'identifier des mesures de réduction significatives. Nous sommes déjà presque **neutres sur le plan climatique** dans le champ d'application 1 et totalement **neutres sur le plan climatique** dans le champ d'application 2. Depuis 2016, nous investissons régulièrement et de manière significative dans un projet de protection du climat (voir la section Gestion de la protection du climat). Grâce à cela, nous compensons 1 804 tonnes de CO₂. **En trois ans, nous avons réduit nos émissions de GES d'un tiers en termes absolus et de près de moitié en termes spécifiques.**



Consommation d'énergie et réduction des gaz à effet de serre

Depuis plus de 15 ans, nous nous efforçons de réduire continuellement la consommation d'énergie dans notre production de pinces ; à cette fin, nous identifions chaque année de nouveaux potentiels d'économie et définissons des mesures spécifiques. **Optimisations dans l'ingénierie des installations** et la sélection des processus, ainsi que les mesures de modernisation, nous aident à assumer notre responsabilité environnementale.



Depuis 2014, KNIPEX s'organise autour d'un **système de gestion de l'énergie conforme** à la norme DIN ISO 50001. Une vaste organisation de **pilotes**

énergétiques poursuit systématiquement la réduction de l'énergie spécifique utilisée - gaz, électricité, pétrole et carburants. En 2023, nous avons consommé 39,93 (2022 : 40,98) gigawattheures d'énergie dans l'ensemble de l'entreprise. Cela correspond à 286 (2022 : 3 718) tonnes de CO₂e dans le champ d'application 1 et à 0 (2022 : 0) tonnes de CO₂e dans le champ d'application 2. En 2023, les émissions spécifiques de la consommation d'énergie, c'est-à-dire que l'énergie nécessaire à chaque pince a été réduite de 1 % pour atteindre 2,40 kWh par pince. L'objectif des promoteurs énergétiques est de réduire la consommation d'énergie spécifique de 5 % pour atteindre 2,30 kWh par pince en 2024.

Champ d'application 1

1,9 % de nos émissions de gaz à effet de serre sont classées dans le champ d'application 1. Depuis 2023, nous **utilisons 100 % de biogaz** dans notre production, ce qui signifie que les carburants utilisés dans une partie de notre flotte de voitures de société et le mazout de chauffage nécessaire dans les bâtiments achetés continuent de produire des émissions.



Notre objectif reste de réduire continuellement la consommation spécifique de gaz grâce à des mesures d'efficacité.

Nous avons également réalisé d'importants **investissements en matière d'économies d'énergie en 2023** par l'expansion de la **récupération de la chaleur** et par l'expansion et la modernisation du système de traitement thermique.



À la suite de tests préliminaires, nous avons converti tous les fours de l'usine de trempe II à la dernière génération de **brûleurs** efficaces, **capables de fonctionner à l'hydrogène**, et nous prévoyons une économie de gaz de 10 % dans cette usine à grande échelle. Outre l'amélioration de l'efficacité énergétique, nous avons également créé les conditions nécessaires à l'utilisation de l'hydrogène. Les modifications apportées aux paramètres de traitement pendant le recuit et le durcissement ont également permis de réduire notre consommation de gaz en 2023. Les investissements dans l'éclairage LED à commande intelligente, le **contrôle intelligent de l'usine** et l'expansion continue de notre système de gestion des bâtiments ont un impact notable sur la consommation d'électricité.

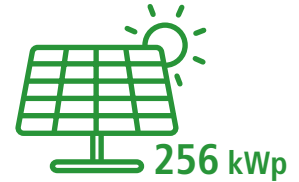
La forte augmentation de la demande d'électricité dans nos 13 **stations de recharge électrique** démontre le développement continue de l'e-mobilité, tant dans notre flotte de voitures de fonction que dans les véhicules privés de nos employés. Toutes nos stations de recharge sont alimentées par de l'énergie solaire autoproduite.



Champ d'application 2



Depuis janvier 2022, KNIPEX n'utilise que de l'électricité verte, ce qui rend nos **émissions du scope 2 climatiquement neutres**. Nous avons pour objectif de continuer à économiser l'électricité que nous utilisons et de poursuivre l'expansion de l'énergie solaire autoproduite. En 2023, nous avons mis en service **deux nouveaux systèmes photovoltaïques** et augmenté la capacité de notre système de plus de 60 % pour atteindre 256 kWp. Dans le but de promouvoir les énergies renouvelables, nous soutenons un **projet de recherche** pour la production d'**énergie éolienne** à partir de rafales de vent. Nous finançons la construction de la première installation pilote, qui a été installée sur le toit d'un hall de production à l'automne 2023.



Champ d'application scope 3

Le scope 3 représente 98,1 % de nos émissions de gaz à effet de serre, soit 14 737 tonnes de CO₂e (15 577 en 2022). Les émissions en amont pour l'acier acheté et son transport jusqu'à nous représentent la part plus grande.

Depuis 2022, nous avons des **échanges intensifs avec nos fournisseurs d'acier** et, en 2023, nous avons déjà pu acheter une partie de l'acier que nous utilisons sous forme **d'acier vert**. Il s'agit d'acier produit en utilisant des matériaux secondaires et en réduisant la consommation d'énergie. La garantie d'une qualité élevée et d'une fabrication en grande série précise de nos pinces étant une priorité absolue, des essais parfois longs sont nécessaires pour chaque type d'acier. En 2024, nous passerons à des aciers à **plus faibles émissions** pour d'autres catégories d'acier.



Nous voulons parvenir à une réduction supplémentaire grâce à une **efficacité accrue des matériaux**. À l'automne 2022, nous avons constitué un groupe de travail à cet effet et avons déjà obtenu de premiers résultats en 2023. Une augmentation du rendement des pinces par quantité d'acier utilisée ne doit pas seulement réduire les émissions du scope 3 provenant de l'acier ; nous attendons également une réduction de l'utilisation d'énergie dans notre fabrication. Nous réduisons les émissions dues aux déplacements professionnels de nos collaborateurs par le biais de différentes mesures visant à augmenter la mobilité durable. Avec la croissance de l'entreprise, le rayon de résidence de nos collaborateurs s'élargit.

La plupart d'entre eux travaillent dans la production et n'ont pas la possibilité de travailler à domicile. Nous encourageons l'utilisation de l'e-mobilité par le biais de nos stations de recharge alimentées par de l'électricité solaire autoproduite, auprès desquelles nos collaborateurs peuvent faire le plein de leur véhicule personnel gratuitement.



En avril 2023, nous avons introduit la location de vélos par conversion de salaire. Accompagnée de campagnes d'information, de journées d'action et de la possibilité de louer des vélos électriques pour une période plus longue, plus de 10 % de nos employés ont profité de l'offre. En 2023, **198 vélos** ont été **loués** et nous avons créé près de **100 nouvelles places de stationnement pour vélos**.

 **198**
Vélos en location

Nous minimisons les émissions en aval causées par le transport de nos pincés vers nos clients en optant, **dans la mesure du possible**, pour un **transport** neutre ou **respectueux du climat**. Cela se reflète dans la faible proportion d'émissions en aval dans notre bilan.


Nous nous sommes fixés pour objectif de réduire nos émissions du champ d'application scope 3 à moins de 10 000 tonnes de CO₂e d'ici à 2030 au plus tard, malgré la croissance à deux chiffres des ventes prévue.

Nous avons déjà atteint nos objectifs pour les champs d'application 1 et 2.

Projets de protection du climat



Depuis 2016, nous participons à la reforestation dans le désert libyen avec un partenaire local que nous connaissons depuis de nombreuses années, l'initiative de développement égyptienne [SEKEM](#). Outre la reforestation, nous obtenons des effets sociaux positifs tels que la **création de bons emplois**. Jusqu'à présent, près de **50 000 arbres** ont été **plantés**, ce qui a permis de compenser 1 804 tonnes de CO₂ par an.

 **50 000**
Arbres plantés

Nous entretenons un dialogue régulier avec notre partenaire à cet égard, et nous veillons à ce qu'il soit en mesure d'assurer la mise en œuvre de la politique de l'Union européenne.

Des plantations de remplacement en cas de dommages causés par le climat aux nouvelles plantations et poursuivre notre vaste engagement.



Gestion du recyclage : le cycle des ressources

Notre objectif est d'utiliser les ressources avec parcimonie et de réduire systématiquement les déchets liés à la production. Depuis 2014, nous utilisons un système de gestion environnementale conforme à la norme DIN ISO 14001.

Les ressources qui ne sont pas utilisées ne doivent pas être éliminées. Nous réduisons la consommation et sensibilisons la population par des mesures ciblées.

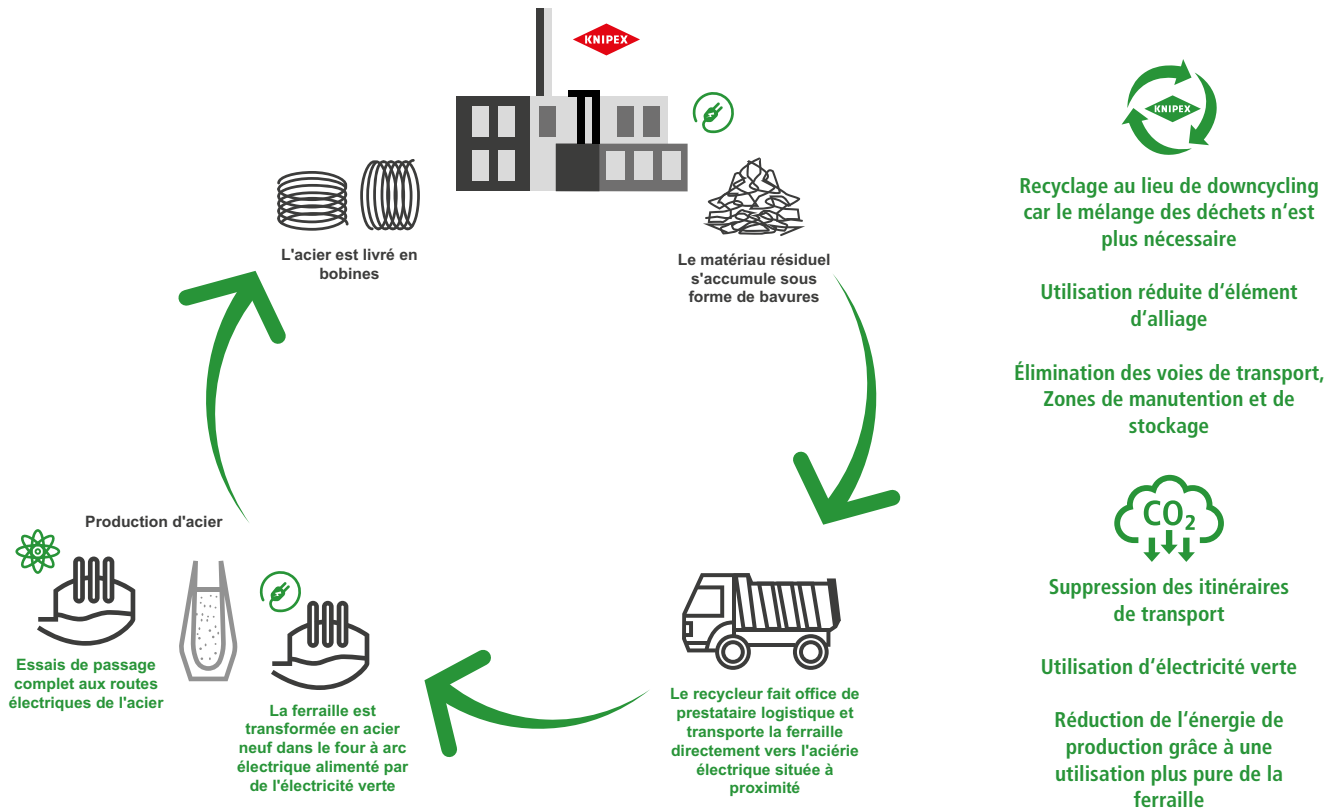
En collaboration avec nos entreprises d'élimination des déchets, nous examinons et évaluons nos cycles de matériaux afin d'identifier les possibilités de réduction et d'accroître le degré de recyclage.



En collaboration avec notre fournisseur d'acier et notre entreprise d'élimination des déchets, nous avons **transformé le parcours linéaire de l'acier et des déchets en un cycle**. Les déchets de bavures générés lors de la production des pinces sont désormais transportés directement à l'aciérie par l'entreprise d'élimination des déchets et y sont fondus pour produire de l'acier neuf pour les pinces. Outre la suppression des voies de transport, cette méthode permet d'augmenter le degré de recyclage de la ferraille et de réduire les besoins en éléments d'alliage.



Les actions durables sont généralement payantes à plusieurs reprises. Nous avons besoin d'outils de coupe en acier à outils fortement alliés pour la production de pinces. Auparavant, lorsque ces outils étaient usés, ils étaient réutilisés via les déchets de carbure. Dans le but d'atteindre un niveau de recyclage plus élevé, nous examinons systématiquement **les possibilités de solutions en boucle fermée**. En 2023, nous avons conclu un **accord** de réoutillage avec un fournisseur d'outils. Nous renvoyons les outils «usagés» au fabricant et les recevons en retour sous une forme reconditionnée. Nous faisons réaffûter certains de nos forets HSS - pour d'autres forets, nous menons des expériences pour prolonger leur durée de vie opérationnelle grâce à un processus de reconditionnement.



Circuit fermé entre Knipex, le fournisseur d'acier et l'entreprise d'élimination des déchets



Les déchets résiduels que nous produisons, y compris l'acier, les débris de construction, le papier et le carton, ainsi que le bois, sont recyclés à **100 % par les fabricants respectifs.**

Les déchets plastiques produits lors de la fabrication des poignées des pinces et des mâchoires de protection sont réintroduits dans le processus de moulage par injection sous forme de granulés.

En raison de notre croissance, nous augmentons continuellement nos capacités de production et avons acheté à cet effet une usine désaffectée dans le voisinage immédiat. Lors du démantèlement des bâtiments vétustes, nous avons **«sauvé»** à la fois des stocks et des équipements, ainsi que des **matériaux de construction**. Les anciennes installations de production conserveront l'histoire de la production pour la postérité dans un musée. Nous avons fait recycler 90 000 briques qui seront utilisées dans de futurs projets de construction.

En janvier 2023, nous avons remplacé dans notre cantine les récipients jetables pour les repas à emporter, de plus en plus utilisés depuis le début de la pandémie de COVID-19, par une **solution réutilisable**. Nous avons développé notre propre vaisselle et l'avons fait fabriquer par une entreprise locale.





Nous offrons à nos employés la possibilité de se débarrasser des objets dont ils n'ont plus besoin et ainsi être réutilisés. Ce système est utilisé de manière intensive pour les vieux cartons et le bois, mais aussi pour les produits B invendables et les équipements mis au rebut qui, autrement, devraient être éliminés.

Nous sensibilisons également nos employés à l'autre aspect du concept de recyclage en organisant des **campagnes de collecte** de téléphones portables, de lunettes et de jouets qui ne sont plus utilisés. Nous donnons les articles collectés de manière centralisée à des fins sociales ou caritatives.



Plus de **98 %** de nos clients au sein de l'UE reçoivent leurs factures sous **forme numérique**. En dehors de l'UE, nous ne sommes malheureusement pas encore en mesure d'abandonner la version papier en raison des documents douaniers requis. Nous recevons 94 % des factures de nos fournisseurs et prestataires de services sous forme numérique. Ici aussi, nous continuons à augmenter le niveau de numérisation afin de préserver les ressources en papier.

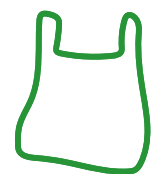


En raison de leur poids, nos pinces posent des exigences élevées en matière d'emballage de vente et d'expédition. Sur le chemin de nos clients étrangers, les pinces doivent également être protégées de la poussière et de l'humidité. Plus de 83 % de nos pinces sont déjà vendues dans **des boîtes fabriquées à partir de matériaux 100 % recyclés**. Nous menons des discussions intensives avec nos fournisseurs pour augmenter ce chiffre. Nous utilisons également des matériaux peu gourmands en ressources pour nos matériaux d'expédition. Nous avons remplacé les enveloppes de nos bons de livraison par du papier et le ruban adhésif en PVC par du ruban adhésif en polypropylène.

Dans le but d'être également actifs en dehors de notre sphère d'influence directe



Pour lutter contre la pollution de l'environnement, KNIPEX s'est engagé à réduire la pollution dans les régions où les déchets ont un impact massif sur la vie des gens en soutenant une start-up depuis 2020. Pour éliminer les déchets plastiques des affluents marins, l'entreprise Plastic Fischer se concentre sur la faisabilité technique dans les conditions locales les plus simples et construit ainsi une infrastructure visant à **réduire les déchets** dans les océans. En 2023, [Plastic Fischer](#) a pêché 29 tonnes de plastique dans les affluents du Gange pour KNIPEX. En même temps, cela a permis de créer des **emplois** avec un revenu régulier pour **56 personnes**. Au total, notre engagement a déjà permis de retirer plus de 71 tonnes de plastique de l'environnement, soit l'équivalent de plus de 7 millions de sacs plastiques qui ne polluent plus l'environnement et ne détruisent plus la biodiversité marine. Nous poursuivons cet engagement en 2024.



7 millions
de sacs en
plastique retirés de
l'environnement

Gestion de l'eau

L'eau est la ressource la plus importante de notre planète et la base de la vie de tous les êtres humains.

Les personnes, les animaux, les plantes et les écosystèmes. L'objectif de notre gestion opérationnelle de l'eau est d'optimiser les ressources en eau à l'aide de moyens techniques.



Et des mesures et processus structurels de la manière la plus efficace possible et pour éviter la contamination de l'eau.

Les technologies modernes, les composants de systèmes économes en eau, le système de refroidissement en circuit fermé et les pommeaux de douche économes en eau permettent de réduire la consommation d'eau. La technologie des systèmes intelligents pour la surveillance et le contrôle de nos flux d'eau nous aide à atteindre cet objectif.



Les eaux usées provenant de la **station d'épuration de l'entreprise** sont contrôlées plusieurs fois par jour en interne et régulièrement tout au long de l'année par des laboratoires externes afin de garantir le respect des valeurs limites. Les eaux d'extinction sont stockées dans une mare à canards naturelle.

Nous avons installé un système de filtration biologique afin de répondre aux exigences des pompiers tout en protégeant la flore et la faune dans et autour de l'étang.



Les **toits verts** de nos nouveaux halls de production construits en 2018 et 2022 servent également de réservoirs d'eau et de tampons en cas de fortes précipitations. Dans la mesure du possible, les surfaces scellées ne sont pas scellées et des mesures appropriées sont prises, telles que l'aménagement d'une pelouse en gravier.

Émissions locales et pollution

KNIPLEX est une **entreprise située à la campagne**, avec des zones résidentielles dans le voisinage immédiat. La protection des personnes et de la nature à proximité de notre usine est tout aussi importante pour nous que la protection des personnes qui travaillent dans l'usine. Nous veillons à minimiser l'impact de nos activités sur l'environnement local. Les émissions de bruit, de poussière, de toute pollution locale et de vibrations sont régulièrement contrôlées par notre **système de gestion de l'environnement** et par des laboratoires d'essai externes certifiés, et sont inférieures aux limites légales.

Biodiversité



Il y a dix ans, avec le soutien de la Fondation Heinz Sielmann, nous avons élaboré un concept global visant à accroître la diversité des habitats et la **biodiversité** des animaux et des plantes sur le site de notre entreprise. Depuis lors,



nous avons mis en œuvre au moins cinq mesures par an pour accroître la stabilité écologique. Entre-temps, les nouveaux **habitats** créés, tels que les prés-vergers, les pelouses gravillonnées, les haies de protection des oiseaux, les façades vertes et les toits verts, offrent un habitat protecteur à notre flore et à notre faune indigènes. Nos terrains abritent **8 colonies d'abeilles** et plusieurs **familles de canards**.

Notre verger est pâturé par un troupeau de moutons. En 2023, le terrain de notre entreprise a été **reconnu par la NABU** pour sa **biodiversité** et a reçu le titre de «jardin accueillant pour les papillons». En 2023, nous avons planté plus de 100 plantes à fleurs grimpantes comme source de nourriture pour les insectes, nous avons planté des fraises mensuelles dans notre jardin de pause comme dessert pour nos employés et nous avons planté divers arbustes et plantes vivaces comme source de nourriture et refuge pour les oiseaux, les petits mammifères et les insectes.



Lors d'une **activité de vacances pour les enfants** de nos employés, nous avons fourni des informations sur les besoins et les possibilités de protection des hérissons et leur avons appris à les protéger.



Avec les enfants, nous avons construit des maisons pour les hérissons. Une autre activité a fourni des informations sur l'importance des insectes pollinisateurs et a permis aux enfants de prendre la responsabilité d'améliorer les conditions d'alimentation des insectes en construisant des boules de graines. 44 nouveaux nichoirs à chauves-souris ont été installés sur notre terrain afin d'offrir à ces animaux en voie de disparition davantage d'endroits où se cacher.

Sensibilisation au développement durable



L'objectif déclaré est de veiller à ce que le concept, les objectifs écologiques et les mesures de durabilité correspondantes soient largement mis en œuvre au sein de l'entreprise.

Lors des promenades mensuelles sur la biodiversité, des visites à notre **troupeau de moutons** ou des récoltes communes de pommes dans notre verger, des discussions animées ont lieu sur de nombreuses facettes de la biodiversité et de la conservation de la nature. Notre jardin d'en-cas avec divers arbustes à baies et arbres fruitiers, les fraises mensuelles dans le jardin de pause très fréquenté et plus d'une tonne de pommes fraîchement récoltées par un arboriculteur local chaque mois permettent à nos employés de goûter directement aux doux fruits de la nature.



Des activités de vacances pour les enfants de nos employés sensibilisent et inspirent la prochaine génération à traiter notre environnement immédiat avec soin et responsabilité. Les employés ont profité de la deuxième **journée du développement**



durable de KNIPEX en septembre pour s'informer sur les stratégies, les objectifs et les mesures en matière de durabilité sociale et écologique.

Travailler ensemble pour sortir des sentiers battus

Nous nous engageons à nous améliorer et à nous perfectionner en permanence.



Malgré la pertinence et l'acceptation reconnues de la Responsabilité Sociétale dans l'entreprise, il est souvent difficile de passer de l'abstrait au concret. Certains champs d'action n'apparaissent qu'au deuxième, voire au cinquième essai.

Nous recherchons en particulier **le dialogue avec les associations, les entreprises, les organisations** et les hommes politiques. Depuis 2018, nous entretenons un dialogue ouvert et constructif avec les entreprises et les organisations de la ville-triangle de Bergisch dans le cadre du [HOCH3 Sustainability Future Circle](#), que nous avons cofondé. Nous expérimentons ici un fort potentiel de synergie et mettons aussi consciemment en œuvre des mesures directement efficaces en tant que communauté.

Réseaux pour une économie circulaire mondiale

[Circular Valley](#) fondée à Wuppertal, est une initiative visant à faire de la région métropolitaine Rhin-Ruhr élargi un centre mondial de l'économie circulaire.



Alors que nous nous efforçons de combler les lacunes dans l'utilisation prudente des ressources disponibles à l'échelle mondiale, il est logique de le faire avec des représentants du monde entier.

La Circular Valley offre une plateforme inspirante pour la mise en réseau de jeunes **entreprises innovantes du monde entier** avec la science et l'économie - un terrain propice à la naissance d'idées commerciales nouvelles et prometteuses. KNIPEX se réjouit d'accompagner ce développement passionnant dans son voisinage immédiat et de le soutenir en tant que sponsor.

Nos objectifs dans le domaine de l'environnement

- Réduction de nos émissions de gaz à effet de serre, neutralité climatique d'ici 2045
- Production économe en ressources
- Accroître la stabilité écologique

Employés

Nous poursuivons la durabilité sociale dans les deux domaines d'action «Employés» et «Société». Nous créons et maintenons des emplois de qualité et sûrs pour nos employés. **Nos objectifs sont la formation continue et le perfectionnement de nos employés, un bon équilibre entre vie professionnelle et vie privée et le maintien ou l'amélioration de la santé sur le lieu de travail.**

Nous avons été la première entreprise en Allemagne à recevoir l'accréditation TÜV «Ausgezeichneter Arbeitgeber & Ausbildungsbetrieb» (Excellent employeur et entreprise de formation). La dernière certification a eu lieu en 2023.

Développement continu



Les compétences, les connaissances, l'engagement et les idées de nos employés sont la base du succès de KNIPEX. C'est pourquoi nous investissons dans cette base pendant toute la durée de leur présence dans l'entreprise. Nous soutenons nos employés par l'**apprentissage tout au long de la vie**, par des programmes de développement personnel et professionnel et nous les encourageons également à **sortir des sentiers battus** avec de nouveaux formats. Nous adaptons nos offres aux besoins individuels, aux capacités personnelles et à l'évolution des habitudes de nos employés grâce à de nouvelles possibilités d'apprentissage facilement accessibles, à des plateformes d'apprentissage numériques, à la vidéo et à l'apprentissage en ligne, et à bien d'autres choses encore.

Notre **développement des ressources humaines** est axé sur les besoins et les objectifs d'apprentissage. Les besoins sont définis conjointement par les employés, les cadres et les responsables du développement des ressources humaines, et des programmes **personnalisés** sont créés sur cette base. Les résultats sont analysés et évalués à moyen et à long terme.

Formation et éducation permanente

Avec **quatre formateurs à temps plein** et un atelier de formation bien équipé, nous offrons une formation de qualité et bien fondée dans onze professions de formation différentes. Notre programme de formation **est régulièrement récompensé**.



En 2023, 68 (2022 : 72) jeunes étaient en formation chez KNIPEX. 20 Les stagiaires ont terminé leur formation avec succès en 2023 (2022 : 20). et ont tous été recrutés.



Dans le cadre d'un programme de qualification de niveau débutant, KNIPEX aide les jeunes en difficulté à accéder à l'enseignement supérieur.

Les jeunes reçoivent des informations et participent à la première année d'apprentissage sur une période plus longue. Il s'ensuit une analyse de l'existence d'une capacité de formation et de la possibilité d'offrir une place de formation.

Au cours de leur formation chez KNIPEX, tous les stagiaires ont la possibilité de participer à des **projets spéciaux**. **La Junior Entreprise** est la fanShop de KNIPEX, qui est entièrement gérée et organisée par les stagiaires. L'idée est de donner aux stagiaires un aperçu complet du monde de l'entreprise à un stade précoce.

Un autre projet pour les jeunes est la création de leur propre **canal de médias sociaux**. En impliquant les stagiaires, KNIPEX peut s'adresser aux jeunes de manière authentique.

KNIPEX participe à un projet de coopération entre plusieurs entreprises de Wuppertal, dans le cadre duquel chaque entreprise participante conçoit et aménage un container qui servira d'Escape Game pour l'entreprise. Le groupe cible est principalement constitué de jeunes en formation scolaire et universitaire, mais aussi d'autres personnes à qui KNIPEX veut faire découvrir certaines professions de manière ludique.

En 2023, nos stagiaires ont considérablement développé le **container d'Escape Game KNIPEX** en le concevant, en développant des idées d'énigmes, en l'aménageant et en le personnalisant.



Intéresser les élèves aux métiers techniques, tel est l'objectif des explorations de carrière annuelles sous forme de stages d'une journée.

Dans presque tous les domaines de l'entreprise, nous proposons des **stages pour les étudiants des écoles et des universités, des emplois pour les étudiants en activité** et la supervision de thèses de licence et de master. Au 31 décembre 2023, KNIPEX employait 48 (2022 : 41) étudiants de 14 collèges/universités différents et de 21 programmes de diplôme différents.



En 2023, sept employés ont commencé leur formation continue en tant qu'opérateurs de machines et d'installations ou spécialistes de l'entreposage. Cette qualification permet de préparer très tôt les employés non qualifiés aux changements induits par la modernisation technologique.



Depuis 2013, 73 employés ont déjà suivi une formation continue chez KNIPEX.



73
Qualifications

Développement professionnel et personnel

Nous encourageons une culture ouverte en ce qui concerne le retour d'information. Nous souhaitons ainsi réfléchir à l'efficacité de nos actions et mettre en place les mesures d'amélioration nécessaires.

Les départements peuvent utiliser un outil correspondant pour obtenir un retour d'information de la part de tous les employés concernant la collaboration et les domaines susceptibles d'être améliorés. **L'outil de retour d'information** peut également être utilisé de manière anonyme. Sur la base d'accords d'entreprise, tous les employés et managers ont une réunion de développement au moins une fois par an, au cours de laquelle les objectifs professionnels et personnels sont discutés et un échange ouvert sur les performances, les défis, les idées et le bien-être est explicitement souhaité.

Nous proposons des formats individuels et de groupe pour le développement systématique des dirigeants existants et potentiels. Le **parcours d'apprentissage du management** personnalisé de KNIPEX est obligatoire pour tous nos dirigeants et les aide à se développer de manière optimale dans leur rôle.

Nous adaptons le recrutement des employés à l'évolution constante des conditions du marché et des développements démographiques, conformément à notre engagement d'amélioration continue. Nous menons un **dialogue avec les parties prenantes** par le biais de différents canaux. En 2023, notre service de recrutement, nos formateurs et nos stagiaires se sont adressés aux jeunes et aux nouveaux employés potentiels lors de plus de 50 événements organisés par des établissements d'enseignement, des associations et des institutions.



Plus de **50 ans**
Manifestations de dialogue

Carrière et famille

En tant qu'entreprise familiale, nous accordons une grande importance à la compatibilité entre le travail et la famille. Avec notre **crèche interne KNIPSKISTE**, nous favorisons l'organisation harmonieuse de la garde d'enfants.



Le centre de garde d'enfants avec un grand espace naturel extérieur est ouvert toute l'année, à l'exception des jours entre Noël et le Nouvel An. Les 44 enfants actuellement âgés de six mois à l'âge scolaire, dont quatre enfants en inclusion,

sont pris en charge par neuf éducateurs préscolaires et des assistants en inclusion supplémentaires.

Les modèles de temps de travail flexibles et le télétravail permettent de mieux concilier famille et carrière. En 2023, 10,3 % (2022 : 5,1 %) de nos employés travaillaient à temps partiel. KNIPEX permet le télétravail partout où il est judicieux et peut être mis en œuvre.

Maintien et promotion de la santé

La protection de la santé de nos employés et de toutes les personnes présentes dans l'entreprise est très importante pour nous.



En plus de la formation continue de nos cadres et de nos employés le but d'améliorer continuellement notre culture de la sécurité, nous avons introduit en 2019 un logiciel de gestion de la sécurité au travail pour l'évaluation systématique des risques dans toutes les activités et sur tous les lieux de travail.

Nous promovons la **santé physique et mentale de nos** employés grâce à de nombreuses mesures et programmes, qu'il s'agisse de soins de santé préventifs ou de soins de santé de haute qualité.

Notre cantine sert chaque jour des **repas sains et fraîchement préparés**, avec un bar à muesli et à salades et des options végétariennes. Des **fontaines d'eau potable** sont situées à des points centraux de l'entreprise pour encourager des habitudes de consommation plus saines. Le **jardin de pause, avec ses 80 places assises** entre de grandes plantes en pot et ombragées sous des arbres, ainsi que le **jardin** de collation près de la mare aux canards, offrent aux employés la possibilité de profiter de leur pause pour se détendre dans la nature. En plus des fruits proposés dans notre jardin de collation et des plants de fraises dans notre jardin de pause, nous fournissons à nos employés des **pommes fraîchement récoltées** par des producteurs de fruits locaux pendant la saison des pommes - d'août à mars, les employés de KNIPEX mangent une tonne de pommes par mois, ce qui équivaut à plus d'une livre de pommes par employé et par mois.

Mensuel
1 000 kg
Pommes

En tant que **pionnier dans son secteur**, KNIPEX a entamé une **coopération pluri-annuelle** avec l'université de Wuppertal pour des **programmes de promotion de la santé** plus nombreux et **personnalisés**. Des analyses complètes des



influences physiques et psychologiques constituent la base des meilleures mesures comportementales et préventives individuelles possibles pour tous les lieux de production. À partir des résultats des mesures, nous déduisons les étapes possibles et les mesures de prévention et aussi des mesures visant à améliorer la



santé.

Dans nos **salles d'examen internes** modernes, tous les employés peuvent profiter des mesures médicales de l'entreprise sans longs trajets ni temps d'attente. C'est également ici que se déroulent les séances de physiothérapie, les massages mobiles et les vaccinations gratuites contre la grippe et le COVID-19, parrainés par KNIPEX.

Nous avons repris nos **programmes de sport et d'exercice**, tels que notre groupe hebdomadaire de course à pied, la participation à la course du chemin de fer suspendu et le cyclisme en ville, dans la même mesure qu'avant l'épidémie de COVID 19, et nous élargissons également ces programmes. Nous prévoyons par exemple des cours de course à pied avec des diagnostics de performance et des plans d'entraînement individuels, ainsi que des cours de remise en forme adaptés aux besoins personnels.

Depuis avril 2023, nos employés ont la possibilité de louer un vélo qui peut également être utilisé à titre privé. À la fin de l'année, plus de 10 % de nos employés en avaient déjà profité. Nombre d'entre eux utilisent **également le vélo pour se rendre quotidiennement au travail.**



198
Vélos en leasing

Des services de santé mentale, tels que des conseils gratuits en matière de soins (guide de soins en ligne et conseils personnels via la ligne d'assistance téléphonique), des **conseils psychosociaux** gratuits (conseils rapides, simples et confidentiels) et des **conseils en matière d'endettement** sont à la disposition de tous les employés.

Transparence et participation

Nous offrons de nombreuses possibilités d'obtenir et d'échanger des informations sur des sujets liés à l'entreprise et à l'inter-entreprise. Il existe des formats modérés et non modérés, tels que notre déjeuner-rencontre ou des académies sur des sujets interdisciplinaires. Nous impliquons activement le personnel dans les processus entrepreneuriaux et fournissons des informations complètes sur les changements opérationnels à venir à un stade précoce.

Notre journal trimestriel KNIPEXpress, un journal par et pour les employés, fournit des rapports détaillés sur des sujets tels que la stratégie, les mesures, les succès et les développements chez KNIPEX. Nous utilisons **l'application pour smartphone myKNIPEX pour envoyer des** informations sur les événements quotidiens et la coopération chez KNIPEX directement sur les téléphones portables des employés, souvent plusieurs fois par jour. Nous utilisons également l'application dans le cadre du processus d'intégration.





Chez KNIPEX, nous récompensons les **suggestions d'amélioration** émanant des départements spécialisés et de la production. Avec notre prix **annuel de la mission**, nous renforçons l'action collaborative en accord avec notre mission.

Chaque année, nous récompensons les idées particulièrement fructueuses et les mesures mises en œuvre par des primes attractives et nous présentons ces idées à l'ensemble de l'entreprise.

Des enquêtes régulières auprès de nos employés soutiennent le dialogue direct et constructif entre les employés, les départements spécialisés et les directeurs jusqu'au conseil d'administration.

Droits de l'homme et normes du travail

Diversité

Il n'est pas conforme à notre système de valeurs de penser en termes de différents «groupes». Nous reconnaissons les personnes et leurs personnalités et créons un environnement de travail dans lequel chacun se sent bienvenu et peut apporter la meilleure contribution possible. Chez KNIPEX, nous reconnaissons consciemment la diversité de notre personnel.



La fabrication d'outils est traditionnellement dominée par les hommes. Nous nous efforçons d'augmenter et de promouvoir la proportion de femmes, par exemple en contactant les établissements d'enseignement et les contacts précoces des filles et des femmes avec les questions techniques. 29,3 % de nos employés sont des femmes.



53 Nations

Nous employons des personnes de 53 nationalités.

Égalité des chances

Notre culture d'entreprise, axée sur la pratique et les valeurs, garantit l'égalité des chances et une **coopération équitable**. Une évaluation des risques réalisée à cette fin ne révèle aucun risque prononcé d'inégalité des chances, de discrimination ou de discrimination à l'égard des femmes.



KNIPEX exclut expressément le travail des enfants, le travail forcé ou l'esclavage.





Sachant parfaitement que nous sommes basés en Allemagne et que la position de notre entreprise ne peut être considérée comme acquise à l'échelle mondiale, nous nous engageons fermement en faveur des droits de l'Homme et de l'égalité des chances, à la fois dans notre voisinage élargi à Wuppertal et dans la région du Bergisches Land, ainsi que dans un nombre croissant de projets internationaux. Vous trouverez plus de détails à ce sujet dans la section Société.

Nos objectifs dans le domaine des employés

- Formation continue et développement de nos employés
- Contribution active au bien commun
- Maintenir ou améliorer la santé sur le lieu de travail

Société

Nous nous considérons comme profondément enracinés dans notre région et dans les personnes qui y vivent. **Nos objectifs sont de promouvoir l'égalité des chances et de contribuer activement au bien commun.** Cela nous amène à lancer et à soutenir un large éventail de projets et d'initiatives axés sur l'éducation, la culture et les questions sociales. En 2023, nous avons apporté un soutien financier à 300 organisations et associations de la région.

Engagement social



L'égalité des chances revêt une grande importance pour nous. Les chances qu'une personne a dans la vie ne devraient pas dépendre du foyer familial. Les enfants et les jeunes doivent avoir la possibilité d'expérimenter, de découvrir de nouvelles choses, de façonner leur environnement et de concrétiser leurs idées. Nous soutenons de nombreuses associations et organisations qui s'occupent des enfants et des jeunes à Wuppertal et au-delà et qui œuvrent en faveur de l'éducation, de la culture, de la promotion sociale et d'une plus grande égalité des chances en général. Nous présentons ici les points clés de 2023 :

Aide d'urgence - Tremblement de terre en Turquie

En février 2023, un tremblement de terre a frappé le sud-est de la Turquie, faisant de nombreux morts et blessés. Une aide humanitaire rapide est parvenue à la population grâce à des dons à de grandes organisations telles que «Aktion Deutschland Hilft». Nous avons également soutenu des concerts de charité plus modestes dans la ville et des collectes de fonds dans les écoles de la région. Avec l'association Wupperhände e.V., des immeubles ont été construits dans les zones touchées par le tremblement de terre afin d'offrir aux habitants des solutions temporaires en attendant la reconstruction de leur propre maison. Knipex a financé un immeuble de 20 logements pour 100 personnes.



Nourriture pour les nécessiteux et aide à l'enfance

Les personnes qui n'ont plus d'argent pour se nourrir à la fin du mois peuvent obtenir de la nourriture à la banque alimentaire [Wuppertaler Tafel](#). Les enfants trouvent à la Kindertafel une escale précieuse. Nous sommes heureux de soutenir cette initiative. Il en va de même pour l'initiative [Mampferando](#), fondée par deux frères et sœurs. Avec une petite équipe de bénévoles, ils apportent tous les week-ends des repas chauds aux sans-abri à l'aide d'un vélo de livraison. En même temps, ils échangent des informations avec les gens, donnent des conseils et ont toujours un mot gentil.

Aide au démarrage pour les enfants en détresse émotionnelle

[CHANCE 8](#) soutient les enfants émotionnellement et socialement stressés. Les groupes de pleine conscience dans un cadre familial avec des structures quotidiennes prévisibles, un lien sûr avec des personnes familières et des



possibilités de retraite sociale soulagent les enfants à tel point qu'ils peuvent à nouveau participer aux processus éducatifs.

Chacun contribue à façonner sa ville



Une démocratie vivante a besoin d'une large participation. Ce ne sont pas «ceux qui sont au sommet» qui façonnent notre réalité, mais chacun d'entre nous. L'initiative [Bürgerbudget](#) vise à démontrer cela. Tous les habitants de Wuppertal peuvent soumettre des idées sur la manière de rendre leur ville plus attrayante, plus agréable à vivre et de renforcer la communauté. Nous fournissons de l'argent pour que ces idées puissent être mises en œuvre. Cela rend Wuppertal (encore) plus attrayante et les gens se rendent compte qu'ils ont une influence.

Les salariés s'impliquent

Nous sommes convaincus que la vie sociale bénéficie d'une culture active du bénévolat. KNIPEXengagiert soutient et encourage son personnel à s'engager activement dans des causes sociales. Il peut s'agir de la coordination d'un projet caritatif, d'une campagne de collecte de fonds pour une bonne cause ou d'un engagement dans une activité bénévole.

Tous les employés de KNIPEX peuvent faire don des centimes de leur fiche de paie dans le cadre de la campagne Rest-Cent. Les nombreux petits montants s'additionnent pour former une somme importante qui est reversée une fois par an à des organisations caritatives de Wuppertal. En 2023, les fonds ainsi collectés, d'un montant de 16 000 euros, ont été versés à [Ärztliche Kinderschutzambulanz Bergisch Land e.V.](#), une organisation qui s'occupe d'enfants et de jeunes ayant subi des violences physiques, psychologiques ou sexuelles.

Les employés de KNIPEX peuvent agir individuellement ou en tant que départements pour couvrir les frais de nourriture et les besoins de base des écoliers de notre partenaire international [Nos enfants et notre avenir](#) à Kitamba/Ouganda pendant un an par le biais d'un programme de parrainage. 23 parrainages ont été pris en charge par le personnel en 2023. Knipex encourage ce programme en associant chaque parrainage à un autre, ce qui a permis de soutenir 46 enfants.

150 KNIPEXiens ont parrainé la fondation Wunschstern, qui réalise à Noël les souhaits d'enfants et de jeunes issus d'organisations caritatives.

Deux fois par an, nous organisons une campagne de don de sang chez KNIPEX en collaboration avec la Croix-Rouge allemande. La demande augmente depuis des années, tandis que le nombre de donneurs diminue. Lors des campagnes



16 000  
Don de centimes restants

46  Parrainages

de don de sang, 110 employés de KNIPEX, dont 27 nouveaux donneurs, ont donné un total de 55 litres de sang.

Engagement en faveur de l'éducation

Des contacts étroits entre les établissements d'enseignement et les entreprises peuvent offrir aux jeunes des possibilités d'opportunités professionnelles.

et nous montrent également, en tant qu'entreprises, les attentes et les besoins des générations futures. Nous soutenons les établissements d'enseignement de Wuppertal et des villes voisines de Bergisch par le biais de liens, de partenariats et de projets.

Junior Uni

L'impact de la [Junior Uni](#), une université pour les enfants et les jeunes proposant un très large éventail de cours, s'étend bien au-delà de Wuppertal. De petits groupes d'enfants et de jeunes âgés de 4 à 20 ans peuvent y aborder une grande variété de sujets d'une manière très stimulante. Dès le début, KNIPEX accompagne intensivement la Junior Uni, financée entièrement par des fonds privés, en participant à des comités, en apportant un soutien financier et en participant à des cours.



Nous proposons régulièrement des ateliers chez KNIPEX dans le cadre de l'initiative [Bergisches Schul-Technikum Zentrum BeST \(zdi\)](#). Nous voulons ainsi sensibiliser les filles aux métiers des STIM et donner aux élèves une référence pratique aux nombreuses possibilités de carrière dans une entreprise industrielle - toujours combinée à une action concrète.

Le réseau éducatif [KURS 21 e.V.](#) offre une plateforme extrascolaire dans la région du Bergisches Land qui combine les connaissances théoriques et l'application pratique.




Avec des projets tels que le petit-déjeuner climatique, le réseau se rend dans les écoles, aborde la question de la nutrition durable et explique le lien entre la raréfaction des ressources et la production alimentaire.

De nombreuses écoles organisent des projets passionnants que nous sommes heureux de soutenir

Au lycée Carl-Fuhlrott de Wuppertal, le [laboratoire d'astronomie de l'école](#) n'offre pas seulement à ses propres élèves la possibilité de faire l'expérience de l'astronomie, mais donne aussi aux enfants des écoles primaires de la région l'occasion de visiter le planétarium et de se passionner pour les sujets scientifiques. L'école secondaire Leimbach de Wuppertal lance le projet [TrassenTandem](#) et offre à de nombreux jeunes une orientation professionnelle guidée dans le cadre d'un programme de mentorat.



En 2020, nous avons fait don d'une perceuse à colonne supplémentaire à la salle de travaux manuels de l'école [Friedrich-Bayer-Realschule](#) et nous avons aidé l'école [Hermann-von-Helmholtz-Realschule](#) à mettre en œuvre un projet de danse visant à renforcer les compétences sociales. L'école primaire Peterstraße utilise le concept  [d'apprentissage sans violence](#) pour promouvoir les compétences sociales des 300 enfants de l'école et prévenir ainsi la violence et les brimades. Dans le cadre du programme [Klasse2000](#), les enfants apprennent à gérer le stress et à rester en bonne santé. Nous permettons à quatre classes de notre école primaire de Cronenberg de vivre cette expérience enrichissante.

En 2023, nous avons soutenu 15 boursiers [Deutschlandstipendium](#) de la Bergische Universität Wuppertal et trois étudiants de l'Université de musique et de danse de Cologne qui font du bénévolat parallèlement à leurs études. Cela permet d'honorer l'engagement dans le travail bénévole et la réussite académique simultanée.



18 boursiers

Engagement international

L'éducation permet le développement durable. En tant qu'entreprise active dans le monde entier, nous avons délibérément élargi notre engagement social à l'échelle internationale. En collaboration avec des partenaires que nous connaissons personnellement, nous nous efforçons d'améliorer les conditions de vie et d'éducation, principalement en Afrique. Nos liens de longue date avec des associations et des fondations expérimentées nous permettent de disposer de contacts locaux et d'un lien personnel avec les projets.



Nous avons continué à soutenir l'association [Q-RATIO](#) dans la mise en place d'une structure éducative avec un centre pour enfants à Lolera, un village Massaï en Tanzanie. Outre l'éducation, plus de 250 enfants y reçoivent chaque jour un repas chaud et bénéficient d'une interaction sociale. L'après-midi, les locaux sont utilisés pour l'éducation des adultes.



**Nourriture +
éducation pour
250** enfants



L'association «one change one future» milite pour le droit à l'éducation au Ghana et construit des écoles de sa propre initiative. Les [trois](#) premières [salles de classe](#) ont été construites en 2023.

Le Laos permet l'[accès à l'eau douce](#) et [lutte contre la malnutrition](#) des enfants.

Engagement culturel

Un paysage artistique et culturel stimulant constitue une base précieuse pour les générations futures. Il rend une ville digne d'être vécue, stimule l'imagination tout en offrant des possibilités de discussion et de réflexion sur un large éventail de sujets. KNIPeX soutient de nombreux projets artistiques et culturels et rend possibles des concerts, des représentations théâtrales ou des expositions. Une coopération à long terme offre aux associations culturelles une sécurité de planification et assure ainsi leur survie. En tant que sponsor principal du [Bergischer Kulturfonds](#), nous avons soutenu 16 projets dans tous les domaines de la scène culturelle indépendante au cours de l'année écoulée.

Le chant et les activités artistiques renforcent les capacités d'expression et de création. Nous voulons que ces expériences soient accessibles aux enfants qui reçoivent peu de stimulation culturelle à la maison. L'un des moyens d'y parvenir est le projet [Culture in the Morning](#), que nous soutenons de manière significative. 19 musiciens ou artistes visuels se rendent régulièrement dans douze écoles primaires pour jouer de la musique ou peindre avec les enfants. Ils établissent une relation avec eux et les encouragent à s'exprimer par l'art. 1 600 enfants y ont participé en 2023.

En tant que principal sponsor de [SingPause](#) Wuppertal, nous permettons à plus de 2 700 enfants d'écoles primaires de bénéficier chaque année d'une formation régulière au chant dispensée par des chanteurs et des professeurs de musique qualifiés. Cela permet aux enfants d'avoir un meilleur accès à leur voix, d'améliorer leur audition et de présenter fièrement leurs compétences lors de concerts. En 2023, 13 écoles primaires de Wuppertal ont participé au programme.



2700

Enfants chanteurs

Nos objectifs dans le domaine de la société

- Promotion de l'offre culturelle et de l'égalité des chances
- Contribution active au bien commun
- Améliorer les possibilités d'éducation internationale

€ L'économie

Nous associons l'aspect durable de l'économie à un modèle d'entreprise stable et à long terme, ainsi qu'au développement et au maintien constants des fondements de notre succès. **Nos objectifs sont de maintenir notre solidité financière, d'établir et d'entretenir des relations commerciales de confiance et de garantir des achats responsables.**

Gestion solide

KNIPEX s'appuie sur un modèle d'entreprise solide avec un niveau élevé d'autofinancement pour maintenir son indépendance économique, sa capacité d'investissement et assurer l'avenir. Nous visons un succès économique à long terme, mais pas à n'importe quel prix. Nous sommes guidés par des valeurs et le principe d'un développement économiquement, socialement et écologiquement durable.



Nous entretenons de bonnes **relations à long terme** avec nos clients et nos fournisseurs et agissons en coopération avec eux.

Nous travaillons selon les **principes de l'homme d'affaires honorable**. Il est également important pour nous l'amélioration continue des produits et des processus.



Des clients dans plus de **100** pays

En développant continuellement notre système de vente international, nous assurons le **développement** à long terme **de nouveaux marchés de vente**. Nous vendons nos outils dans plus de 100 pays à travers le monde.



Investir pour un bon avenir

Nous sommes convaincus qu'une **bonne fondation d'entreprise est la** base d'une activité réussie. Outre des employés qualifiés et engagés, des installations de production modernes sont cruciales pour la **précision et la qualité de nos produits**. Les investissements dans nos installations de production sont régulièrement supérieurs aux amortissements. En 2023, nous avons investi dans tous les domaines de production et mis en service un total de 25 nouvelles machines et installations dont les coûts d'acquisition s'élèvent à plus de 6,3 millions d'euros (2022 : 4,7 millions d'euros, 33 machines et installations). Pour tous nos investissements, nous veillons toujours à ce que les aspects de développement durable tels que l'utilisation efficace de l'énergie, l'origine des ressources utilisées et les conditions de fabrication soient pris en compte à un degré suffisamment élevé.



Nous investissons dans les énergies renouvelables et futures, par exemple en **développant nos installations photovoltaïques**, en finançant une installation de recherche sur l'utilisation de l'énergie éolienne ou **en transformant notre atelier de trempage pour qu'il puisse utiliser de l'hydrogène**. On peut citer ici le rééquipement continu en systèmes d'éclairage intelligents, la technique des installations et des bâtiments ou les investissements réguliers pour maintenir un réseau d'air comprimé sans pertes, ainsi que des investissements individuels plus



6.3 millions d'euros
Investissement nouvelles machines

élevés dans les technologies d'avenir ou nos deux nouveaux marteaux-pilons de forge. L'extension continue de nos installations de production entraîne des dépenses importantes pour l'acquisition et l'utilisation de **surfaces additionnelles**. Au cours de l'année de référence, nous avons créé environ 130 places de parking supplémentaires et, en vue de la construction d'autres bâtiments de production et de bureaux, nous avons démoli trois bâtiments existants que nous avons achetés et nous avons préparé les sites de construction correspondants. Nous avons investi dans la santé de nos employés avec des **postes de travail ergonomiques, de nouveaux espaces de pause, des** locaux modernes, un appareil de test de la fonction pulmonaire/cardio et oculaire pour les examens médicaux d'entreprise et des programmes de santé, ainsi que l'achat de nos propres vélos électriques. Nous avons également investi dans des **mesures d'infrastructure** telles que l'équipement de notre **crèche interne et l'extension de nos stations de recharge électrique**.



Des investissements importants dans de nouvelles installations et de nouveaux bâtiments sont également prévus pour les années à venir afin de renforcer la viabilité future de KNIPEX.

La haute qualité est notre norme

La promesse de qualité de KNIPEX se traduit par une longue durée de vie de nos produits, ce qui contribue directement à l'objectif de préservation des ressources. La qualité des produits est déjà prise en compte lors du développement de nouveaux produits. Notre système complet de gestion des réclamations garantit qu'en cas de réclamation, les causes sont systématiquement analysées et corrigées. Pour nous, la qualité des produits comprend également un niveau élevé de sécurité et d'efficacité.



Innovations

KNIPEX s'appuie sur un niveau élevé d'innovation pour répondre au mieux aux besoins de ses clients et pour maintenir sa position de leader sur le marché. Notre objectif est de déposer **plusieurs nouveaux droits de propriété industrielle chaque année**. En 2023, par exemple, un sac à dos pour outils a été développé pour les métiers de l'électricité et de la plomberie. Dans le domaine de la production, nous misons de plus en plus sur l'automatisation pour soulager nos employés, sur les technologies laser et utilisons l'impression 3D pour la maintenance. Ayant obtenu le label BSFZ pour la recherche et le développement en interne, nous avons la possibilité de faire financer nos projets de recherche. Nos produits innovants sont souvent la cible d'atteintes aux droits de propriété. Nous défendons les droits de propriété enregistrés de manière efficace et avec succès dans le monde entier.



Numérisation

L'automatisation et la numérisation sont devenues beaucoup plus importantes dans tous les domaines de l'entreprise. L'application des technologies en Cloud et l'utilisation de l'intelligence artificielle visent à simplifier les flux de travail et les processus et à réduire les coûts.



Nous utilisons des **logiciels assistés par l'IA** à différents endroits de l'entreprise. Les projets informatiques pertinents sont suivis par un comité spécialisé, le Conseil des technologies de l'information. Outre le service informatique interne et les prestataires de services externes, nous travaillons également sur ces sujets avec LMIS AG, qui fait partie du groupe KNIPEX depuis 2017. KNIPEX s'appuie par exemple sur le produit Dynamian de LMIS pour réaliser des conversions de machines complexes sans instructions fastidieuses.

Éthique et conformité



Dans le passé, nous nous sommes concentrés sur une action axée sur les valeurs, conformément à la politique de l'Union européenne.

Conformément à l'évolution des besoins de nos parties prenantes, nous mettons constamment en place des précautions, des processus et des mesures supplémentaires pour prévenir et clarifier les violations de la conformité.



Pour identifier les questions qui nous concernent, nous avons fait réaliser une analyse des risques de conformité et identifié les questions correspondantes dans les domaines de la lutte contre la corruption, des pratiques anticoncurrentielles et de la gestion responsable de l'information. Sur cette base, nous avons publié une ligne directrice interne sur l'éthique, les droits de l'Homme et les conditions de travail.

KNIPEX a mis en place une **procédure de dénonciation** pour recevoir les rapports de violation de la loi ou de mauvaise conduite, conformément à notre «Directive pour la protection des données personnelles».



Des modules d'apprentissage en ligne sur les thèmes de l'éthique, de la conformité, de la corruption, de la protection des données et de la sécurité des données sont obligatoires pour tous les employés disposant d'un PC ou d'un ordinateur portable.

Protection et sécurité des données

Les cyberattaques touchent aussi bien les petites que les grandes entreprises, avec parfois des conséquences dévastatrices. La protection et la sécurité des données sont très importantes dans tous les domaines. Il s'agit de protéger les données internes de l'entreprise et les données des employés, des clients et des fournisseurs.

Par le biais de tests et de simulations, y compris avec des partenaires externes, nous identifions le potentiel d'amélioration et les points faibles et nous élaborons des mesures appropriées en coopération avec les personnes habilitées à le faire.

Achats durables

Non seulement dans notre propre entreprise, mais aussi dans notre **chaîne d'approvisionnement nous** attachons une grande importance au respect de la loi, à l'équité, au respect des droits de l'Homme et à la dignité humaine. Nous ne tolérons pas le travail des enfants, les conditions de travail inhumaines ou les violations des aspects environnementaux. Nous considérons qu'il est de notre responsabilité non seulement de faire respecter cette règle dans notre domaine de compétence directe, mais aussi de la promouvoir et de la garantir dans la chaîne d'approvisionnement.



Notre objectif est d'obtenir une reconnaissance écrite de notre code de conduite ou d'un code de conduite équivalent de la part de l'ensemble de nos 200 principaux fournisseurs d'ici à 2025. Nous nous sommes également fixé pour objectif de former 100 % de nos acheteurs à l'approvisionnement durable.

Relations commerciales avec les fournisseurs



Nos exigences et nos demandes concernant les normes sociales et environnementales font partie intégrante de nos contrats avec les fournisseurs. Outre les normes sociales et environnementales, les «Conditions générales d'achat» contraignantes comprennent également notre Code de conduite en tant qu'élément contraignant. Nous attendons de nos fournisseurs qu'ils reconnaissent par écrit le Code de conduite KNIPEX. Nous entretenons avec nos fournisseurs un dialogue personnel basé sur le partenariat.



Nous entretenons un dialogue avec nos fournisseurs afin d'assurer la continuité des normes que nous attendons d'eux et de les développer en permanence.

Approvisionnement local et transport respectueux du climat

Nous nous efforçons d'être proches de nos fournisseurs et prestataires de services. Les courtes distances facilitent le dialogue dans un esprit de partenariat, réduisent les émissions liées au transport et les dépenses effectuées dans la région **renforcent l'économie locale.**

En 2023, 87 % de nos fournisseurs, mesurés par le budget d'approvisionnement, étaient basés en Allemagne et 2 % outre-mer. 53 % de nos fournisseurs proviennent de notre État fédéral, la Rhénanie-du-Nord-Westphalie, et 28 % des villes du Bergisches Land.



100% de l'approvisionnement

87% Allemagne

53% Rhénanie du Nord-Westphalie

28% Villes du Bergisches Land



Nous garantissons à nos clients une **livraison ponctuelle et complète**. Dans la mesure du possible, nous choisissons des solutions d'expédition respectueuses du climat. Nous conseillons également à nos fournisseurs, dans la mesure du possible, d'utiliser des **options d'expédition neutres pour le climat**, telles que des services de colis neutres en carbone, de choisir des itinéraires planifiés efficaces d'un point de vue logistique et d'éviter les trajets à vide inutiles. Nous attendons et soutenons l'utilisation de systèmes de conteneurs réutilisables.

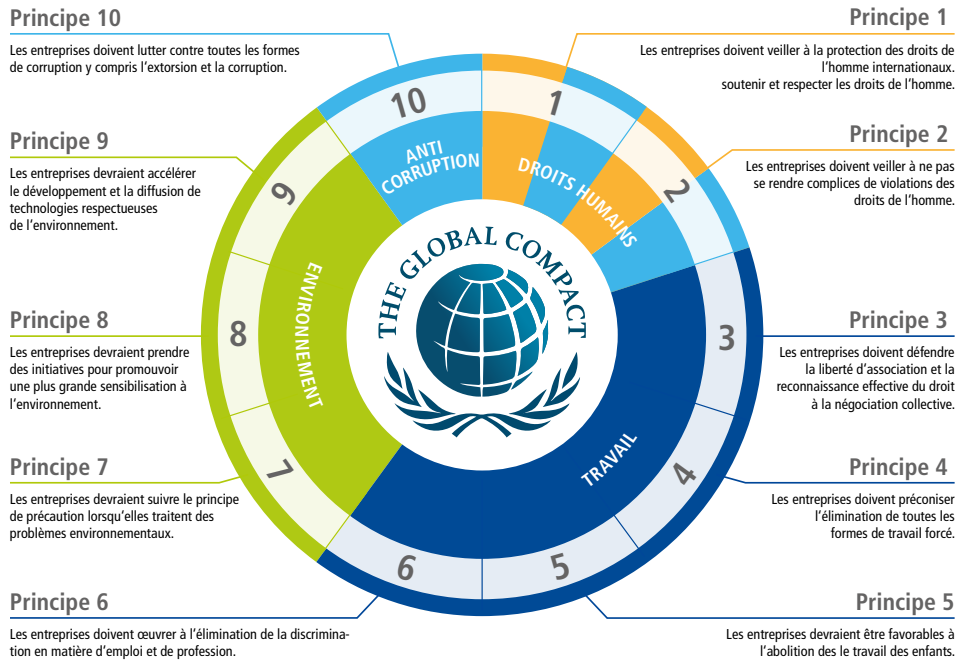
Inclusion

Nous voulons également faciliter la participation des groupes défavorisés à la vie professionnelle. La coopération avec des **ateliers protégés** locaux est un instrument qui a fait ses preuves depuis de nombreuses années. Une coopération se fait lors de l'élaboration de nos gammes de produits et de l'entretien des espaces verts. 38 personnes handicapées sont employées à plein temps chez KNIPEX. De cette manière, nous parvenons à renforcer socialement et économiquement notre région locale. Conformément aux dispositions de nos lignes directrices pour les fournisseurs, nous recommandons et attendons également ce type d'engagement de la part de nos fournisseurs.

Nos objectifs dans le domaine de l'économie

- Maintenir notre solidité financière et notre indépendance
- Des relations commerciales à long terme basées sur la confiance
- Achats écologiquement et socialement responsables

Nous nous engageons à respecter les dix principes du Pacte mondial des Nations unies



Nous voulons contribuer activement à la réalisation des 17 objectifs de développement durable. Développement (SDGs)

