

KNIPEX Quality – Made in Germany



## Coupe-tube

Résultats de coupe parfaits



## Coupe-tube pour les tubes multicouches et en plastique

**Coupe nette : coupe les tubes multicouches aluminium et plastiques avec une grande précision**

- ▶ Pour couper des tubes multicouches de Ø 12 - 25 mm
- ▶ Surfaces de coupe propres, lisses et sans bavures
- ▶ Lames faciles à changer

- > Avec ressort d'ouverture et système de verrouillage
- > Poignées ergonomiques en plastique renforcé de fibre de verre
- > Ne convient pas pour couper des câbles
- > Lame en acier spécial haute résistance, trempé à l'huile et traité



Réf.	EAN	↔	Capacités de coupe	⚖
	4003773-	mm	Ø mm	g
90 25 185	084839	185	12 - 25	175
90 25 185 SB	086093	185	12 - 25	175
90 29 01	031932	Lames de rechange		24



90 25 185



La lame tranchante à haute résistance coupe les tubes multicouches et en plastique sans à-coups et sans bavure

## Coupe-tube pour tuyaux multicouches et pneumatiques

**Résultats de coupe parfaits : le coupe-tube et coupe-tuyau pour les professionnels**

- ▶ Idéal pour tous les tuyaux/tubes multicouches (liquides, air) usuels du commerce dans un domaine d'application vaste de Ø 4 à 20 mm
- ▶ Avec support universel pour positionnement à angle droit
- ▶ Facile à utiliser, même en continu, grâce à la faible force requise et à l'ouverture automatique à l'aide du mécanisme à ressort

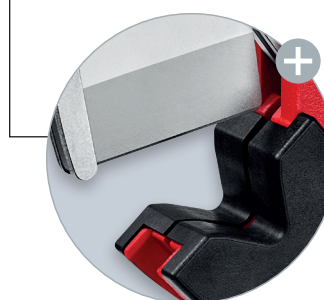
- > Lames faciles à changer
- > Avec ressort d'ouverture et système de verrouillage
- > Poignées ergonomiques en plastique renforcé de fibre de verre
- > Ne convient pas pour couper des câbles
- > Lame en acier spécial haute résistance, trempé à l'huile et traité



Réf.	EAN	↔	Capacités de coupe	⚖
	4003773-	mm	Ø mm	g
90 10 185	084846	185	4 - 20	175
90 10 185 SB	086086	185	4 - 20	175
90 29 01	031932	Lames de rechange		24



90 10 185



Le large berceau de support aligne automatiquement les tuyaux parfaitement à angle droit par rapport à la lame



Grâce aux poignées ergonomiques, à la charnière souple et au ressort d'ouverture, vous pouvez couper des tubes souples ou des tuyaux pneumatiques avec un effort physique minimale